



# 2017

## 综合实训成果汇报

专 业：建设工程管理1501

答 辩 人：翟威

指导老师：金幼君

# 目 录

CATALOG

01

0.5综合实训简介

02

项目概况

03

实训成果展示

04

启示

05

基于BIM模型  
的施工应用

06

展望

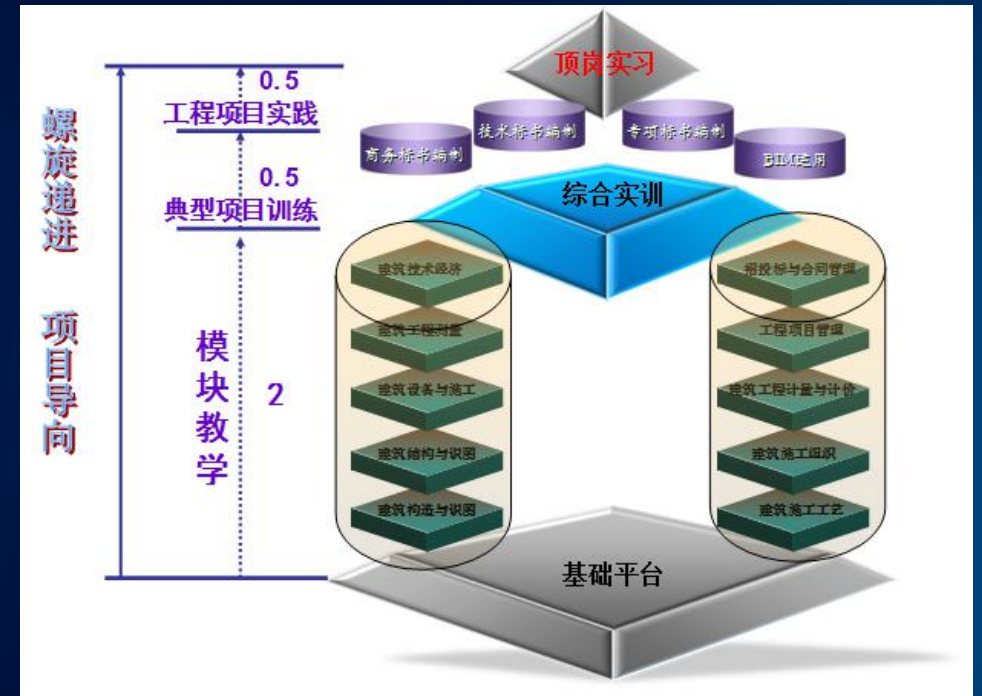


PART 01

## 0.5综合实训简介

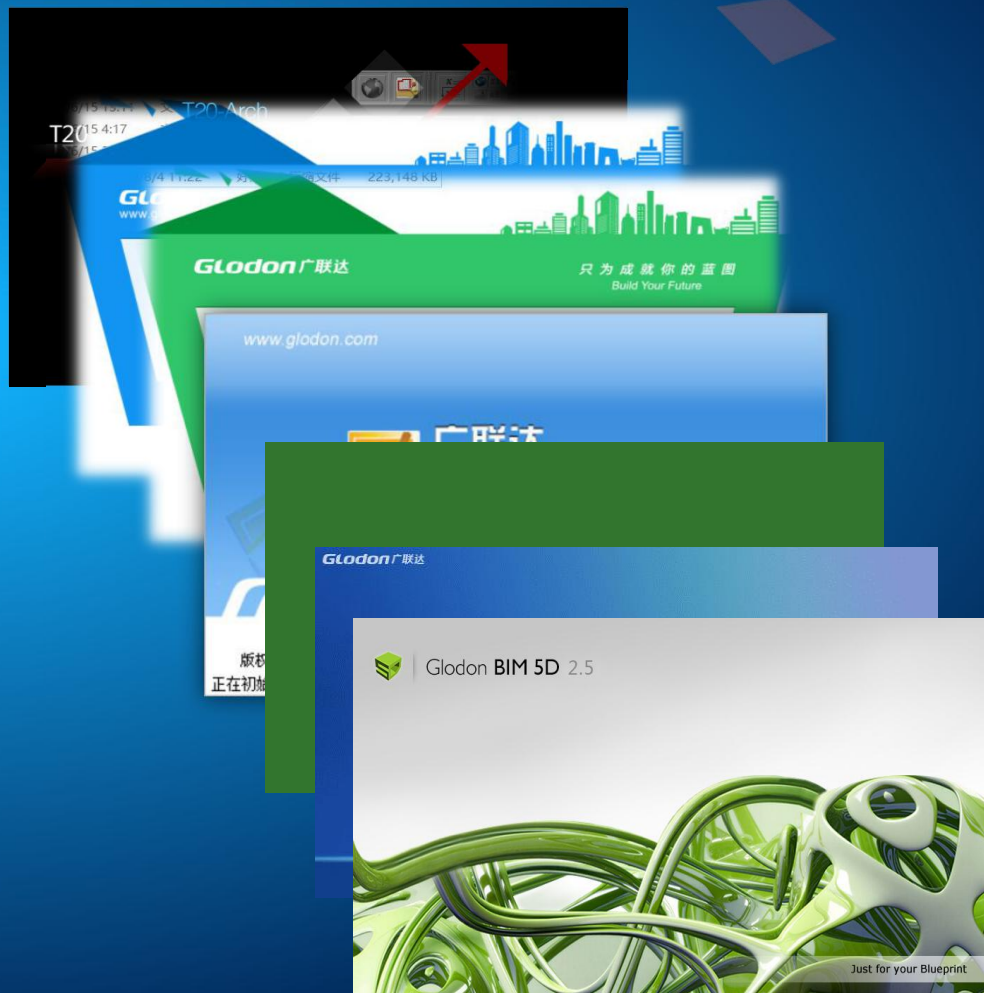
## 0.5综合实训简介

综合实训是建筑工程管理专业人才培养模式“2+0.5+0.5”第一个0.5阶段，培养学生综合职业素养能力的实训课程。基于整合专业基础课程和专业核心课程知识体系，实训内容与从业岗位能力相互衔接，让学生通过全过程项目管理模拟实训，为毕业后所从事的岗位做准备，实现“准就业”实习，打通学校与企业间人才供需的隔离带。学生应掌握构建BIM模型，以BIM模型为载体，实现进度、预算、质量、安全等业务信息关联，通过三维漫游、施工流水划分、工况模拟、复杂节点模拟、形象进度查看，从而深刻理解工程项目管理思想，领悟科学的施工管理规律，提升现场管理能力。



建立建筑工程管理专业（群）“螺旋递进”“项目导向”的“现代新型学徒制”的工学结合2+0.5+0.5人才培养模式。

## 0.5综合实训简介



实训项目		项目名称	时间	备注
必选实训项目	实训项目一	商务标书编制	6周 (10h/w)	12周
	实训项目二	BIM模型构建、虚拟施工	6周 (10h/w)	
任选实训项目	实训项目三	施工图二次深化设计 CAD	2周 (10h/w)	任选1项
	实训项目四	技术标书编制	2周 (10h/w)	
	实训项目五	专项施工方案编制	2周 (10h/w)	
	实训项目六	工程项目信息化资料 管理	2周 (10h/w)	

## 0.5综合实训简介



1. 必须按计划完成阶段性实训成果，并随时接受指导老师的检查；



2. 要求实训成果完整，整洁美观，表述清楚；



3. 按规定时间完成实训成果；



4. 需要提交的成果如下：

- ①商务标（包括综合单价分析表、投标报价汇总表等）
- ②技术标（包括施工组织设计方案、project横道图、三维场布）
- ③广联达BIM5D虚拟施工（物资需用计划、墙体排砖、资金消耗情况等）



PART 02

## 工程项目概况

## 工程概况



银湖水榭三维效果图

总建筑面积4357.49m<sup>2</sup>，建筑高度18m，结构形式为框架结构，建筑布局为板式建筑。该建筑物的合理使用年限为50年，抗震设防烈度为6度。招标单位：武汉搏胜世纪房地产开发有限公司。

工程名称	银湖水榭阳光villa25栋楼
工程地点	东西湖区金银湖马池路北、环湖路东
建设单位	武汉搏胜世纪房地产开发有限公司
勘察单位	武汉市勘测设计研究院
设计单位	武汉欧乐建筑设计有限公司
监理单位	武汉搏胜工程建设监理公司
质量监督单位	武汉市东西湖区管理委员会
总包单位	新七建设集团有限公司
工程规模	357.49m <sup>2</sup>
建设工期	267日历天
合同工程投资额	700万元
工程主要功能或用途	住宅



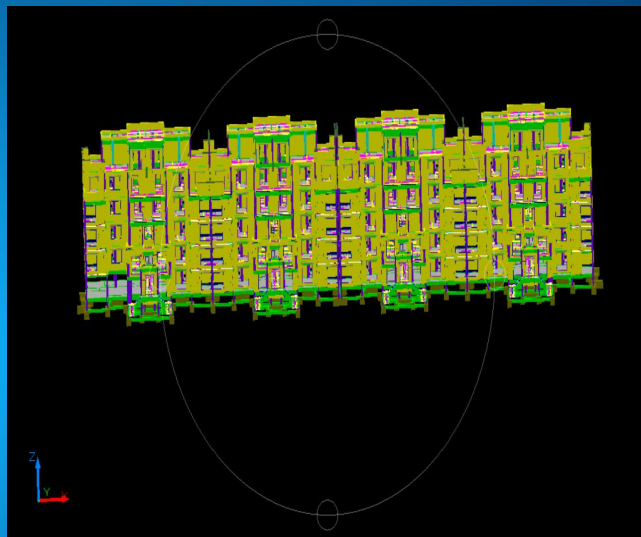


PART 03

## 实训成果展示

# 实训成果展示

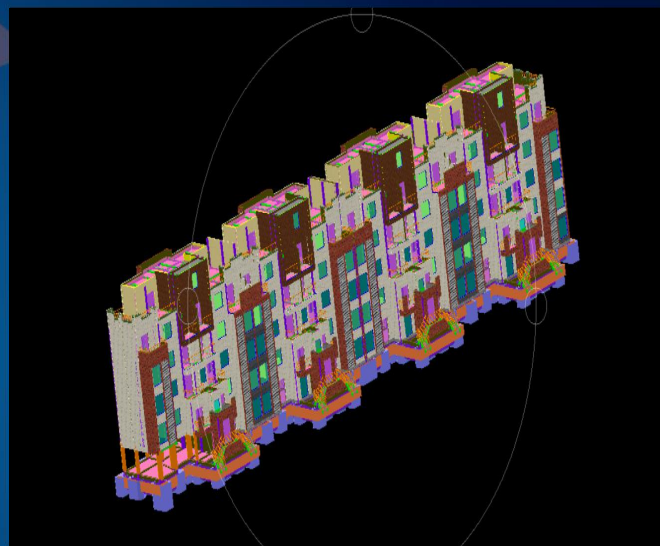
## 招标投标阶段——商务标书编制



### 广联达BIM钢筋算量软件

根据图纸，利用广联达BIM钢筋算量软件建模，算出银湖水榭的钢筋工程量，对于楼梯以及图纸当中存在的一些零星构件我们会采用单构件手动输入。

1



### 广联达BIM土建算量软件

将建好的钢筋算量模型，导入到土建算量软件当中。新建装饰装修的构建例如楼地面、墙柱面及天棚等还有外墙的装饰面层等。然后将模型进行装饰，将构件套清单。

2

投 标 总 价	
招 标 人：	_____
工 程 名 称：	预算书1
投标总价（小写）：	6,931,680.38
（大写）：	陆佰玖拾叁万壹仟陆佰捌拾元叁角捌分
投 标 人：	_____ (单位盖章)
法定代表人：	_____ (签字或盖章)
编 制 人：	_____ (造价人员签字专用章)
编 制 时 间：	年 月 日

### 广联达GBQ4.0计价软件

将建好的土建算量模型，套取做法和清单，并汇总计算，导入到GBQ计价软件当中，然后根据钢筋算量软件模型算出的钢筋工程量，手动输入到GBQ软件当中，得出投标合同价。

3